



Guida Operativa **Gestione Dinieghi**

730-4/2020

Data rilascio...: aggiornamento del 13 Luglio 2020

Sintesi Argomenti

Lo scopo che si prefigge questa guida è quello di documentare le implementazioni destinate alla gestione automatica, con flusso, delle azioni di diniego, quando il sostituto d'imposta non è tenuto all'effettuazione del conguaglio delle risultanze 730-4 nei confronti di percipienti per le seguenti codificate motivazioni:

- **CF**: il rapporto di lavoro con il contribuente non è mai esistito;
- **CV**: il rapporto di lavoro con il contribuente è cessato prima della data stabilita per la presentazione del modello 730

Le azioni di diniego devono essere esercitate (entro il quinto giorno lavorativo rispetto a quello di ricezione dei risultati contabili) tramite accesso ai servizi resi disponibili dall'AEE inviando il flusso o indicando singolarmente i soggetti interessati.

PROVVEDIMENTO PROT. 76124 DEL 14 APRILE 2017



Modifiche al provvedimento del Direttore dell'Agenzia delle entrate del 22 febbraio 2013 concernente modalità e termini di attuazione delle disposizioni contenute nell'articolo 16, commi 1, 2 e 4-bis del decreto 31 maggio 1999, n 164

IL DIRETTORE DELL'AGENZIA

In base alle attribuzioni conferitegli dalle norme riportate nel seguito del presente provvedimento

DISPONE

1. Modifiche al provvedimento del Direttore dell'Agenzia delle entrate del 22 febbraio 2013

1.1. Al punto 1.1. le parole "entro il 31 marzo," sono eliminate.

1.2. Il punto 3.2. è sostituito dal seguente: "3.2. Il sostituto d'imposta che riceve il risultato contabile di un contribuente per il quale non è tenuto all'effettuazione delle operazioni di conguaglio ne deve dare comunicazione tramite i servizi telematici dell'Agenzia delle entrate per il successivo inoltro al soggetto che ha prestato l'assistenza fiscale. Tale comunicazione è effettuata con le modalità e le specifiche tecniche allegate al presente provvedimento, entro cinque giorni lavorativi da quello di ricezione dei risultati contabili. Eventuali correzioni meramente tecniche delle specifiche allegate al presente provvedimento saranno pubblicate nell'apposita sezione del sito internet dell'Agenzia delle entrate e ne sarà data relativa comunicazione. Resta fermo quanto previsto al punto 6.5 del provvedimento del Direttore dell'Agenzia delle entrate del 7 aprile 2017, con riferimento ai risultati contabili delle dichiarazioni modello 730 presentate direttamente dai contribuenti."

“Faq” messe a disposizione del’AEE per le azioni di diniego

(1 di 1)

**RICEZIONE DEI 730-4****INFORMAZIONI**

Che cos'è

Come e quando

Risposte alle domande più frequenti

Modello e istruzioni

Normativa e prassi

SERVIZI

Software di compilazione

Software di controllo

Specifiche tecniche

Risposte alle domande più frequenti - Flusso 730-4

Chi deve inviare la comunicazione

Come inviare la comunicazione

Compilazione della comunicazione

Variazione della comunicazione

Cessazione di attività del sostituto

Ricevute di acquisizione o di scarto delle comunicazioni

Scarico dei dati dei 730-4

Utilizzo dei dati dei 730-4 nelle procedure “bustepaga”

Diniego dei risultati contabili

Link correlati[Caratteristiche tecniche per la stampa - pdf](#)[Software per la visualizzazione e stampa mod. 730-4 2018](#)**Diniego dei risultati contabili****Modalità di effettuazione del diniego**

D: Sono un sostituto d'imposta: ho ricevuto un modello 730-4 di un contribuente per il quale non sono tenuto ad effettuare operazioni di conguaglio, quando devo comunicarlo all'Agenzia delle entrate?

R: Il sostituto d'imposta che riceve il risultato contabile di un contribuente per il quale non è tenuto all'effettuazione delle operazioni di conguaglio ne deve dare comunicazione, entro cinque giorni lavorativi a partire da quello successivo alla ricezione dei risultati stessi ovvero, se successivo, dalla data di attivazione dei relativi servizi telematici messi a disposizione dall'Agenzia delle entrate per effettuare il diniego.

D: Il sostituto d'imposta che riceve il risultato contabile di un contribuente per il quale non è tenuto all'effettuazione delle operazioni di conguaglio ne deve dare comunicazione, entro cinque giorni lavorativi a partire da quello successivo alla ricezione dei risultati stessi ovvero, se successivo, dalla data di attivazione dei relativi servizi telematici messi a disposizione dall'Agenzia delle entrate per effettuare il diniego.

R: Il sostituto d'imposta che riceve il modello 730-4 di un contribuente per il quale non è tenuto all'effettuazione delle operazioni di conguaglio deve procedere al diniego del risultato contabile:

- attraverso la specifica procedura presente nell'area autenticata alla sezione: “comunicazioni-modelli 730-4” se la dichiarazione è stata presentata direttamente dal contribuente via web;
- utilizzando le apposite specifiche tecniche reperibili nel sito www.agenziaentrate.gov.it nell'area “Schede – Comunicazioni – Ricezione dei 730-4 – Specifiche tecniche” se la dichiarazione è stata presentata ad un CAF/professionista. Il file formato secondo le specifiche in questione può contenere entrambe le tipologie di modelli 730: da web e da CAF/professionista.

D: Sono un sostituto d'imposta per effettuare il diniego di un risultato contabile per il quale non sono tenuto ad effettuare operazioni di conguaglio, devo indicare la data della delega?

R: Il sostituto d'imposta che deve effettuare il diniego di un modello 730-4 secondo le specifiche tecniche approvate con il provvedimento del Direttore dell'Agenzia delle entrate del 14 aprile 2017 non ha da indicare la data della delega. Diversamente, se il diniego è effettuato da un intermediario è obbligatorio indicare la data della comunicazione CSO o del quadro CT o della specifica delega del sostituto all'intermediario per l'effettuazione del diniego.

Servizi messi a disposizione dell'AEE per l'esercizio di singole azioni di diniego (1 di 3)**Servizi Fisconline**

Servizi per

Ricevute

Software

Comunicazioni ^

Richiesta 730 precompilato

Modelli 730-4

Esiti comunicazioni Anagrafe dei Rapporti

Restituzione terne identificative

Ti trovi in: [La mia scrivania](#) / [Comunicazioni](#) / [Modelli 730-4](#) / Comunicazione diniego

Comunicazione diniego

- **Assistenza fiscale prestata dall'agenzia**

La funzione permette ai sostituti di imposta ed agli intermediari di presentare una comunicazione nel caso in cui non sia possibile da parte del sostituto effettuare le operazioni di conguaglio nei riguardi del contribuente che ha inviato autonomamente il proprio 730 precompilato, accettato o modificato. E' possibile monitorare lo stato della richiesta consultando [questa pagina](#).

- **Assistenza fiscale prestata da altro soggetto Caf/intermediario**

La funzione consente ai sostituti di imposta ed agli intermediari di presentare una comunicazione nel caso in cui non sia possibile da parte del sostituto effettuare le operazioni di conguaglio nei riguardi del contribuente che ha presentato il proprio 730 tramite CAF o altro intermediario. E' possibile consultare la ricevuta dell'operazione effettuata nella sezione ricevute mediante il protocollo attribuito alla richiesta.

Accedere con le credenziali ai “Servizi Telematici” e raggiungere la sezione:

- **Comunicazioni**
 - **Modelli 730-4**

Sarà presentata la seguente pagina con la possibilità di selezionare le:

- **Comunicazioni di diniego**

Servizi Fisconline

Servizi per

Ricevute

Software

Comunicazioni ^

Richiesta 730 precompilato

Modelli 730-4

Esiti comunicazioni Anagrafe dei Rapporti

Restituzione terne identificative

Altre comunicazioni

Regime IVA mini One Stop Shop

Consultazioni

Ti trovi in: [La mia scrivania](#) / [Comunicazioni](#) / Modelli 730-4

Modelli 730-4

L'Agenzia delle entrate rende disponibile ai sostituti d'imposta, per via telematica, il risultato contabile delle dichiarazioni 730 (mod. 730-4) trasmesso dai CAF e dai professionisti abilitati (art. 16 del D.M. n. 164 del 1999). Pertanto, in questa sezione sono a disposizione le funzioni riservate ai sostituti d'imposta, agli intermediari ed ai CAF per la gestione dei modelli 730-4.

- **Prelievo modelli 730-4**

La funzione permette ai sostituti di imposta/intermediari di scaricare i modelli 730-4 trasmessi contestualmente alle dichiarazioni modello 730 da parte di CAF e professionisti abilitati.

- **Prelievo comunicazioni relative ai modelli 730-4**

La funzione consente ai CAF ed agli intermediari di prelevare gli esiti relativi alla messa a disposizione dei file contenenti i dati dei modelli 730-4 e alle comunicazioni di diniego eventualmente effettuate da Noi PA.

- **Comunicazione di diniego**

La funzione permette ai sostituti d'imposta ed agli intermediari di presentare una comunicazione nel caso in cui non sia possibile da parte del sostituto effettuare le operazioni di conguaglio nei soli casi previsti. La comunicazione di diniego sarà differenziata in base al soggetto che ha prestato assistenza fiscale al contribuente.

Servizi messi a disposizione del'AEE per l'esercizio di singole azioni di diniego (2 di 3)

Per la comunicazione di diniego è necessario distinguere tra:

- Assistenza fiscale prestata dall'agenzia
- Assistenza fiscale prestata da altro soggetto Caf/intermediario

Servizi Fisconline

Servizi per

Ricevute

Software

Comunicazioni ^

Richiesta 730 precompilato

Modelli 730-4

Esiti comunicazioni Anagrafe dei Rapporti

Restituzione teme identificative

Ti trovi in: [La mia scrivania](#) / [Comunicazioni](#) / [Modelli 730-4](#) / Comunicazione diniego

Comunicazione diniego

.. Assistenza fiscale prestata dall'agenzia

La funzione permette ai sostituti di imposta ed agli intermediari di presentare una comunicazione nel caso in cui non sia possibile da parte del sostituto effettuare le operazioni di conguaglio nei riguardi del contribuente che ha inviato autonomamente il proprio 730 precompilato, accettato o modificato. E' possibile monitorare lo stato della richiesta consultando [questa pagina](#).

.. Assistenza fiscale prestata da altro soggetto Caf/intermediario

La funzione consente ai sostituti di imposta ed agli intermediari di presentare una comunicazione nel caso in cui non sia possibile da parte del sostituto effettuare le operazioni di conguaglio nei riguardi del contribuente che ha presentato il proprio 730 tramite CAF o altro intermediario. E' possibile consultare la ricevuta dell'operazione effettuata nella sezione ricevute mediante il protocollo attribuito alla richiesta.

Servizi messi a disposizione dell'AEE per l'esercizio di singole azioni di diniego (3 di 3)

Caso per:

➤ Assistenza fiscale prestata dall'agenzia

Servizi Fisconline	
Servizi per	
Ricevute	
Software	
Comunicazioni	▲
Richiesta 730 precompilato	
Modelli 730-4	
Esiti comunicazioni Anagrafe dei Rapporti	
Restituzione terne identificative	
Altre comunicazioni	
Regime IVA mini One Stop Shop	
Consultazioni	

Ti trovi in: [La mia scrivania](#) / [Comunicazioni](#) / [Modelli 730-4](#) / [Comunicazione diniego](#) / **Assistenza fiscale prestata dall'agenzia****Comunicazione diniego**

Inserire le informazioni richieste così come riportate nel corrispondente 730/4.

Comunicazione Diniego

Protocollo: Codice Fiscale contribuente: Codice Fiscale sostituto:

Motivazione:

Seleziona una motivazione

Seleziona una motivazione

rapporto di lavoro mai esistito con il contribuente

rapporto di lavoro cessato prima della data stabilita per la presentazione del modello 730

Diniego

Caso per:

➤ Assistenza fiscale prestata da altro soggetto Caf/intermediario

Servizi Fisconline	
Servizi per	
Ricevute	
Software	
Comunicazioni	▲
Richiesta 730 precompilato	
Modelli 730-4	
Esiti comunicazioni Anagrafe dei Rapporti	
Restituzione terne identificative	
Altre comunicazioni	
Regime IVA mini One Stop Shop	
Consultazioni	

Ti trovi in: [La mia scrivania](#) / [Comunicazioni](#) / [Modelli 730-4](#) / [Comunicazione diniego](#) / **Assistenza fiscale prestata da altro soggetto Caf/intermediario****Comunicazione diniego**

Inserire le informazioni richieste così come riportate nel corrispondente 730/4.

Comunicazione Diniego

Protocollo: Codice Fiscale contribuente: Codice Fiscale sostituto:

Motivazione:

Seleziona una motivazione

Seleziona una motivazione

rapporto di lavoro mai esistito con il contribuente

rapporto di lavoro cessato prima della data stabilita per la presentazione del modello 730

Data delega:

Durante le operazioni verrà richiesto il CODICE PIN. Questo codice si compone di 8cr. desumibili dalle posizioni 1,3,5,7,9,11,13 e 15 del PINCODE (lungo 16cr) presente nella Sezione_3 della busta inviata dall'AEE per le autenticazioni di accesso ai Servizi Telematici.

Elabor. Annuali – Risultanze 730: Gestione “flussi” per dinieghi

(1 di 6)

Queste funzioni sono presenti nel menù:

- Elaboraz. Annuali
 - Risultanze 730

Con la dicitura:

- **Creazione file dati relativi ai dinieghi**
- **Manutenzione dati relativi ai dinieghi**
- **Stampa dati relativi ai dinieghi**
- **Creazione file per Agenzia Entrate**

○ **Implementazioni:**

- ✓ *Nuove funzioni finalizzata alla gestione e generazione del flusso telematico per l'inoltro massivo ed automatizzato dei dinieghi nel caso in cui il sostituto d'imposta non sia tenuto all'effettuazione del conguaglio delle risultanze 730-4 nei confronti di percipienti per le seguenti codificate motivazioni:*
 - **CF:** *il rapporto di lavoro con il contribuente non è mai esistito;*
 - **CV:** *il rapporto di lavoro con il contribuente è cessato prima della data stabilita per la presentazione del modello 730*

The screenshot shows the 'Retribuzioni' application window. The top menu bar includes 'Sistema', 'Finestre', 'Tabelle generali', 'Tab.conf. Risorse Umane', 'Anagrafica', 'Elaboraz. mensili', 'Elaboraz. annuali', 'Adempim. di legge', 'Manutenzione', 'DMA', 'Dich. 770', 'Guide Operative', and 'Aiuto'. The main window title is 'ENTE DI PROVA - LUGLIO 2020'. The left sidebar contains a 'MENU GENERALE' with 'Elaboraz. annuali' and 'Risultanze 730 --> (Funz. Globale)' selected. A red arrow points to the 'Creazione file dati relativi ai dinieghi' option in this sidebar. The main area displays a list of functions under 'Elaboraz. annuali'. The 'Risultanze 730 --> (Funz. Globale)' option is highlighted, and a red box encloses the sub-options: 'Creazione file dati relativi ai dinieghi', 'Manutenzione dati relativi ai dinieghi', 'Stampa dati relativi ai dinieghi', and 'Creazione file per Agenzia Entrate'. Other visible options include 'Assegni familiari', 'Detrazioni di imposta', 'Differenze tra familiari detrazioni e assegni', 'Addizionali Irpef', 'Straordinario Elettorale --> (Funz. Globale)', '---Riepiloghi annuali---', 'Stampa contributi per dipendente', 'Stampa cedolino riepilogativo', 'Stampa Libro Paga', 'Stampa Libro Paga Fiscale', 'Stampa Libro Paga Previdenziale', 'Estrazione dati economici dei dipendenti', 'Estrazione dati economici dei dipendenti (2)', 'Aggiorna dati economici dei dipendenti su file excel', 'Cedolini dei dipendenti', 'Mensilità per tutore', '---Riepiloghi dati pensionistici ---', 'Stampe da voci di cedolino', 'Stampe da DMA (da 01/2005 a 09/2012)', 'Stampe da UniEmens-ListaPosPa (da 10/2012) --> (Funz. Globale)', 'Estrazione Competenze accessorie --> (Funz. Globale)', '---Budget voci accessorie x Direzione -----> (Funz. Globale)', and '---Piano Degli Obiettivi - Costo R.U. -----> (Funz. Globale)'. The bottom right corner shows a 'Paghe' window with a list of functions, including 'Import dati 730 da File su appoggio (caf o agenzia entrate)', 'Manutenzione dati importati', 'Passaggio su tabelle del 730', 'Manutenzione archivio dei 730', 'Stampa di controllo elementi non importati x tipo errore', 'Stampa situazioni import 730', and 'Stampa situazioni import 730 (globale)'. A red box highlights the same three options as in the main menu: 'Creazione file dati relativi ai dinieghi', 'Manutenzione dati relativi ai dinieghi', and 'Creazione file per Agenzia Entrate'.

Questa funzione è presente nel menù:

- Elaboraz.Annuali
 - Risultanze 730

Con la dicitura:

- **Creazione file dati relativi ai dinieghi**



Attenzione !!:

La funzione presenta TUTTI i soggetti che si sono avvalsi di strutture come CAF/Consulenti, e/o quelli passati direttamente tramite AEE, per cui non è possibile (per varie motivazioni) eseguire i conguagli delle risultanze 730-4 e pertanto risultano esclusi dall'applicazione delle funzioni automatiche di Calcolo Cedolini.

E' prevista la selezione per "Periodo".

In questo modo si potranno creare anche singoli file telematici per ogni "Data Ricevuta" oppure accorpate, in un unico file telematico, i soggetti "non trattabili" presenti all'interno delle ricevute comprese in limiti più ampi di Data Inizio/Fine" indicati.

Prestare attenzione a selezionare i soggetti interessati !!

(Per i 'cessati', in presenza di 730/4 con soli Crediti, si potrebbe comunque fare il cedolino e NON il Diniego !)

Funzioni di controllo dopo la selezione e la creazione del file telematico sono disponibili tramite l'utilizzo della:

- Stampa di controllo elementi non importati x tipo errore
- Stampa dati relativi ai dinieghi.

L'utilizzo di queste funzioni consente inoltre di evitare di inviare più volte gli stessi soggetti già trattati in precedenti azioni di diniego (esempio: manuali).

In primo piano**14-07-2017 - Presentazione delle comunicazioni di diniego dei modelli 730-4 2017**

Con avviso del 6-07-2017 è stata comunicata la possibilità per i sostituti d'imposta di effettuare il diniego dei modelli 730-4 relativi a persone per le quali non sono tenuti ad effettuare i conguagli.

Con il presente avviso si informa che la comunicazione va effettuata entro cinque giorni lavorativi da quello successivo alla ricezione dei risultati contabili ovvero, se successivo, dalla data di attivazione dei relativi servizi telematici messi a disposizione dell'Agenzia delle entrate per effettuare il diniego.

Il file contenente i dinieghi può contenere entrambe le tipologie di modelli 730: sia quelli trasmessi direttamente dal contribuente via web che quelli presentati a un Caf/professionista.

Nel tracciato dei dinieghi, la data delega da indicare è quella della comunicazione del modello CSO o della comunicazione contenente il quadro CT ovvero, in mancanza, della delega del sostituto ad effettuare l'attività di diniego. Deve trattarsi di una data anteriore alla comunicazione di diniego ed è richiesta solo per gli invii effettuati da soggetti diversi dal sostituto d'imposta.

In base alle precisazioni fornite dall'AEE agire di conseguenza nella creazione del file telematico producendo due file distinti (CAF-Professionisti / Precompilata AEE) o uno unico comprendente entrambe le tipologie di risultanze 730-4.

730 - Dati relativi ai dinieghi - Creazione tabella appoggio

1 ENTE DI PROVA

Limiti inferiori | Limiti superiori

Anno Periodo 730 da considerare Progressivo

Tutti
 Solo 730 presentati via web
 Solo 730 presentati tramite caf o professionisti

[Esporta Dipendenti](#)

Elabor.Annuali – Risultanze 730: Gestione “flussi” per dinieghi

(4 di 6)

Questa funzione è presente nel menù:

- Elaboraz.Annuali
 - Risultanze 730

Con la dicitura:

- **Manutenzione dati relativi ai dinieghi**

730 - Dati relativi ai dinieghi - Manutenzione tabella appoggio

Codice ente: 1 Anno:

Progressivo: 1

Dati Testata 1/3

Tipo Record: A

Spazi:

Cod.Fornitura: DIN20

Spazi:

CF.Responsabile:

Nuovo F8 | Edita F5 | Cancella F6 | Aggiorna F9

730 - Dati relativi ai dinieghi - Manutenzione tabella appoggio

Codice ente: 1 Anno:

Progressivo: 1

Dati Dipendenti 2/3

CF Dipendente	Cognome	Nome
12V		ALESSIA
128H	NZARO	GIUSEPPE
123E	il	ALESSANDRA
282P	ANI	ENRICA

Progressivo: 1 Tipo Record: B Spazi:

Cod.Fornitura: DIN20 Protocollo: 17070300000014994

Dipendente: 12V | ALESSIA

Motivo diniego: CF Il rapporto di lavoro con il contribuente non è mai esistito

CF Sostituto: 07 Data Delega: (Se sostituto diverso da chi trasmette)

CAF: 29 CAF COLDIRETTI SRL

Dati Ente | Totali Ente

Aggiorna F9 | Annulla F7

2.5.2 Controllo del campo Motivazione diniego

Il campo deve essere sempre valorizzato come segue:

Valore campo	Motivazione di diniego
CF	Rapporto di lavoro mai esistito con il contribuente
CV	Rapporto di lavoro cessato prima della data stabilita per la presentazione del modello 730

La mancata o errata impostazione del suddetto campo determina la mancata acquisizione della richiesta.

730 - Dati relativi ai dinieghi - Manutenzione tabella appoggio

Codice ente: 1 Anno:

Progressivo: 1

Totali File 3/3

Tipo Record: Z

Spazi:

Cod.Fornitura: DIN20

Num. Records: 43

Totali Ente

Nuovo F8 | Edita F5 | Cancella F6 | Aggiorna F9 | Annulla F7

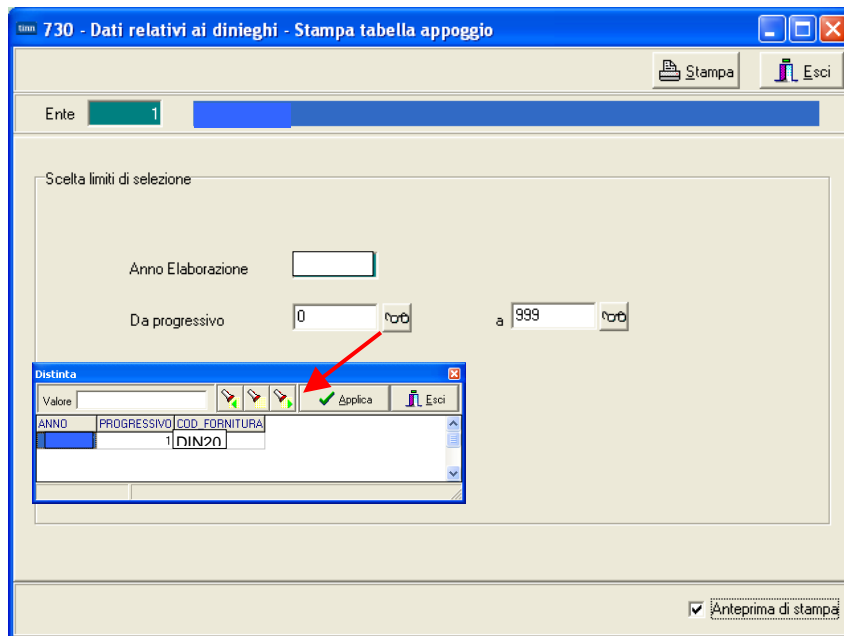
Elabor.Annuali – Risultanze 730: Gestione “flussi” per dinieghi

Questa funzione è presente nel menù:

- Elaboraz.Annuali
 - Risultanze 730

Con la dicitura:

- **Stampa dati relativi ai dinieghi**



La funzione di:

- **Creazione file dati relativi ai dinieghi**

crea tanti “Progressivi” per ogni flusso generato. Selezionare il flusso/flussi desiderati.

Pag.: 1

STAMPA 730 PER I QUALI SONO STATE EFFETTUATE OPERAZIONI DI DINIEGO ANNO

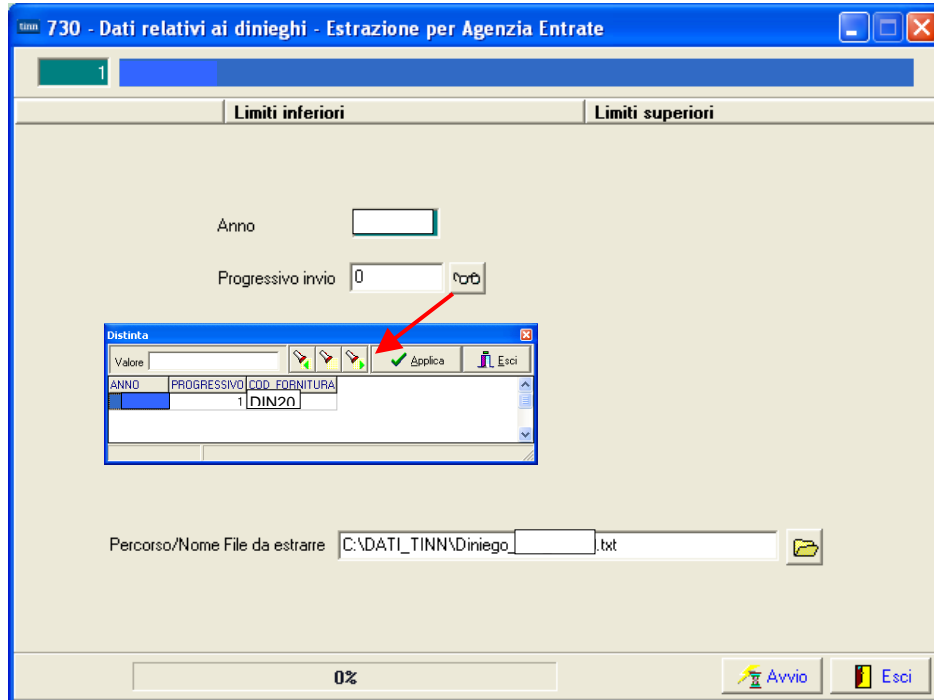
Progressivo	Dati dipendente	Protocollo 730	Motivo diniego	CF sostituto	CF resp. trasmissione
1	1 BV	17070300000014994	Il rapporto di lavoro non è mai esistito	08123891007	08123891007
1	2 CT	17070300000014994	Il rapporto di lavoro non è mai esistito	08123891007	08123891007
1	3 CD	17070300000014994	Il rapporto di lavoro non è mai esistito	08123891007	08123891007
1	4 CP	17070300000014994	Il rapporto di lavoro non è mai esistito	08123891007	08123891007
1	5 DG	17070300000014994	Il rapporto di lavoro non è mai esistito	08123891007	08123891007
1	6 FE	17070300000014994	Il rapporto di lavoro non è mai esistito	08123891007	08123891007
1	7 FR	17070300000014994	Il rapporto di lavoro non è mai esistito	08123891007	08123891007
1	8 LN	17070300000014994	Il rapporto di lavoro non è mai esistito	08123891007	08123891007
1	9 ML	17070300000014994	Il rapporto di lavoro non è mai esistito	08123891007	08123891007
1	10 MS	17070300000014994	Il rapporto di lavoro non è mai esistito	08123891007	08123891007
1	11 PN	17070300000014994	Il rapporto di lavoro non è mai esistito	08123891007	08123891007
1	12 PL	17070300000014994	Il rapporto di lavoro non è mai esistito	08123891007	08123891007
1	13 QT	17070300000014994	Il rapporto di lavoro non è mai esistito	08123891007	08123891007
1	14 RN	17070300000014994	Il rapporto di lavoro non è mai esistito	08123891007	08123891007
1	15 VR	17070300000014994	Il rapporto di lavoro non è mai esistito	08123891007	08123891007
1	16 ZP	17070300000014994	Il rapporto di lavoro non è mai esistito	08123891007	08123891007
1	17 LB	17070400000019725	Il rapporto di lavoro non è mai esistito	08123891007	08123891007
1	18 CF	17070400000019725	Il rapporto di lavoro non è mai esistito	08123891007	08123891007
1	19 DL	17070400000019725	Il rapporto di lavoro non è mai esistito	08123891007	08123891007
1	20 FC	17070400000019725	Il rapporto di lavoro non è mai esistito	08123891007	08123891007
1	21 FR	17070400000019725	Il rapporto di lavoro non è mai esistito	08123891007	08123891007
1	22 HT	17070400000019725	Il rapporto di lavoro non è mai esistito	08123891007	08123891007
1	23 DD	17070400000019725	Il rapporto di lavoro non è mai esistito	08123891007	08123891007
1	24 MC	17070400000019725	Il rapporto di lavoro non è mai esistito	08123891007	08123891007

Questa funzione è presente nel menù:

- Elaboraz.Annuali
 - Risultanze 730

Con la dicitura:

- **Creazione file per Agenzia Entrate**

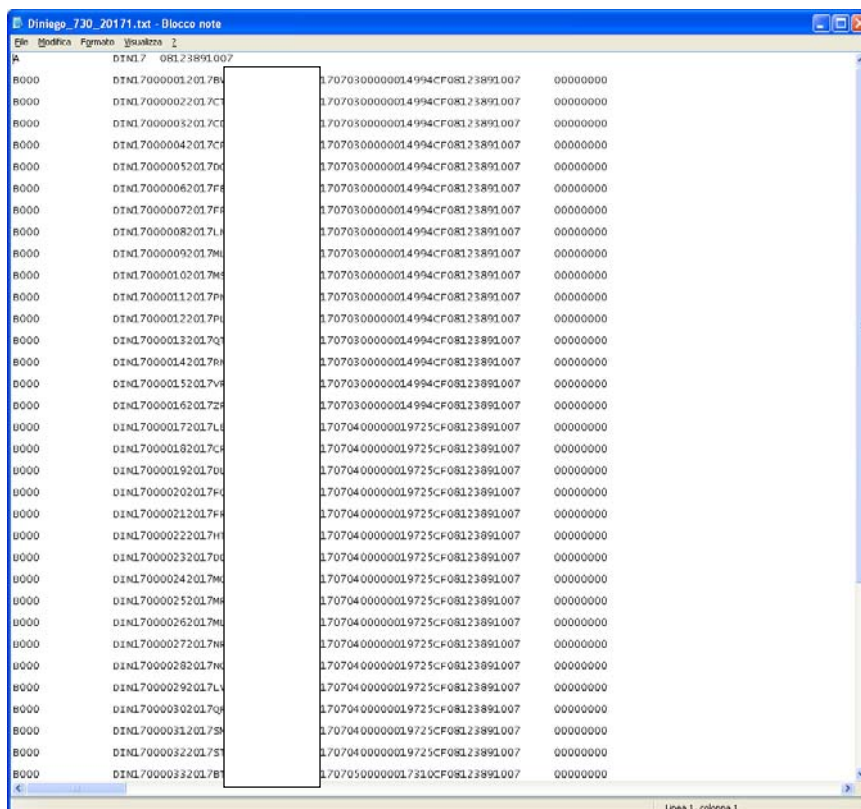


La funzione di:

- **Creazione file dati relativi ai dinieghi**

crea tanti “Progressivi” per ogni flusso generato. Selezionare il flusso/flussi desiderati.

Esempio del contenuto del file: Diniego_730_2020.txt:

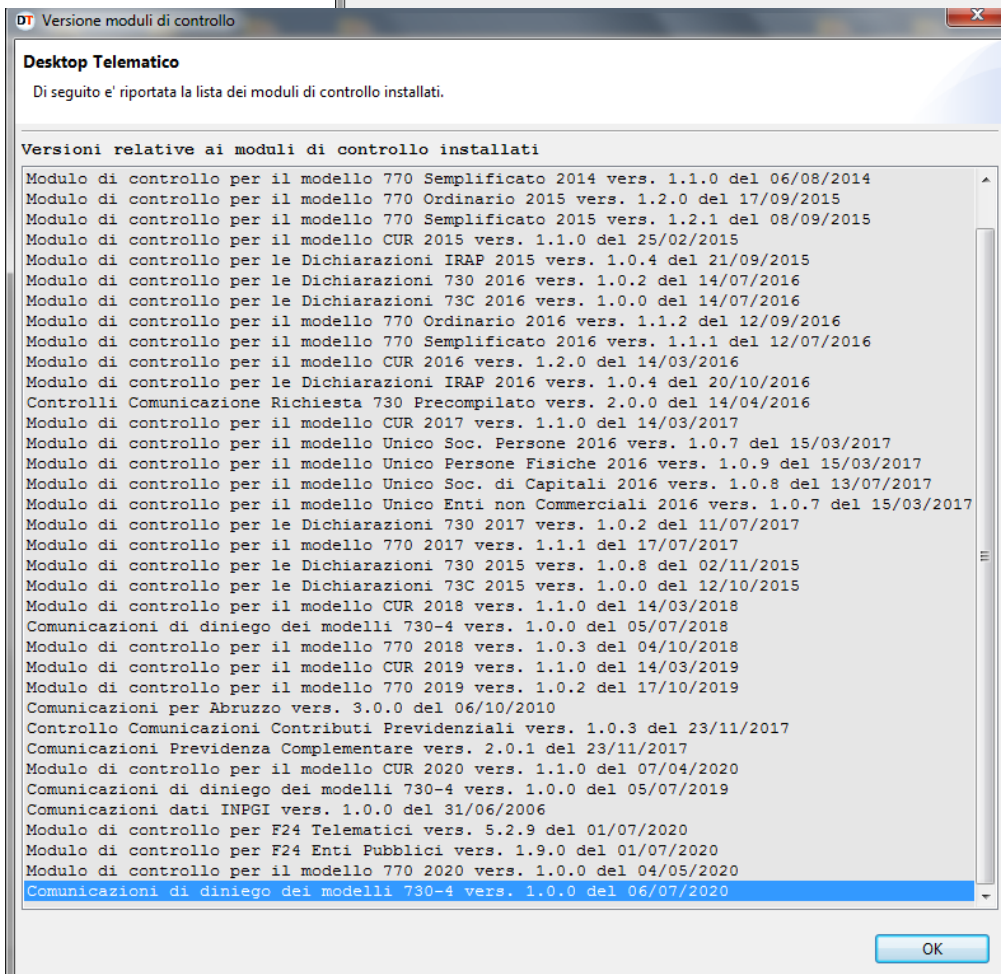
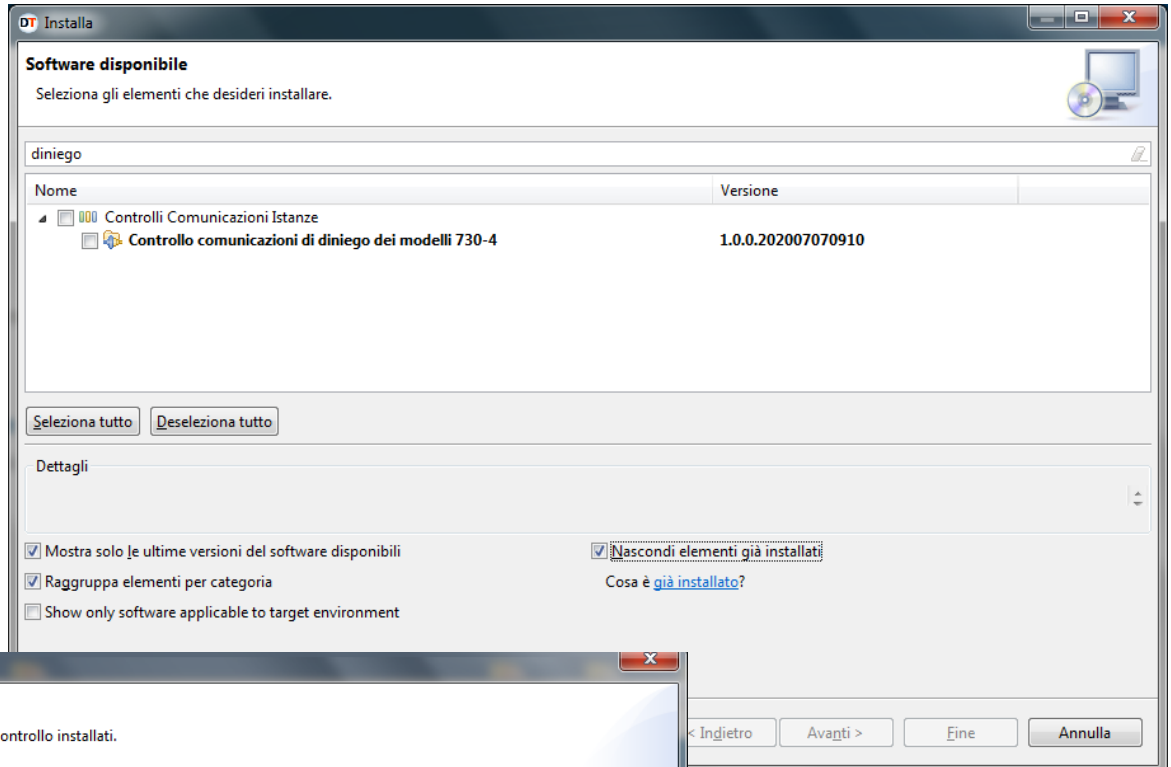


Controllo e autenticazione su AEE dei “flussi” per dinieghi

(1 di 2)

Prima di poter procedere con l’invio all’AEE dei “flussi” per dinieghi, è necessario sottoporre il/i file al controllo e autenticazione con l’Applicazione DeskTopTelematico.

Pertanto verificare di disporre dell’ultima versione del modulo di controllo, altrimenti, procedere con le procedure previste dall’ Applicazione DeskTopTelematico dell’AEE.

Esempio:

Controllo e autenticazione su AEE dei "flussi" per dinieghi

(2 di 2)

