

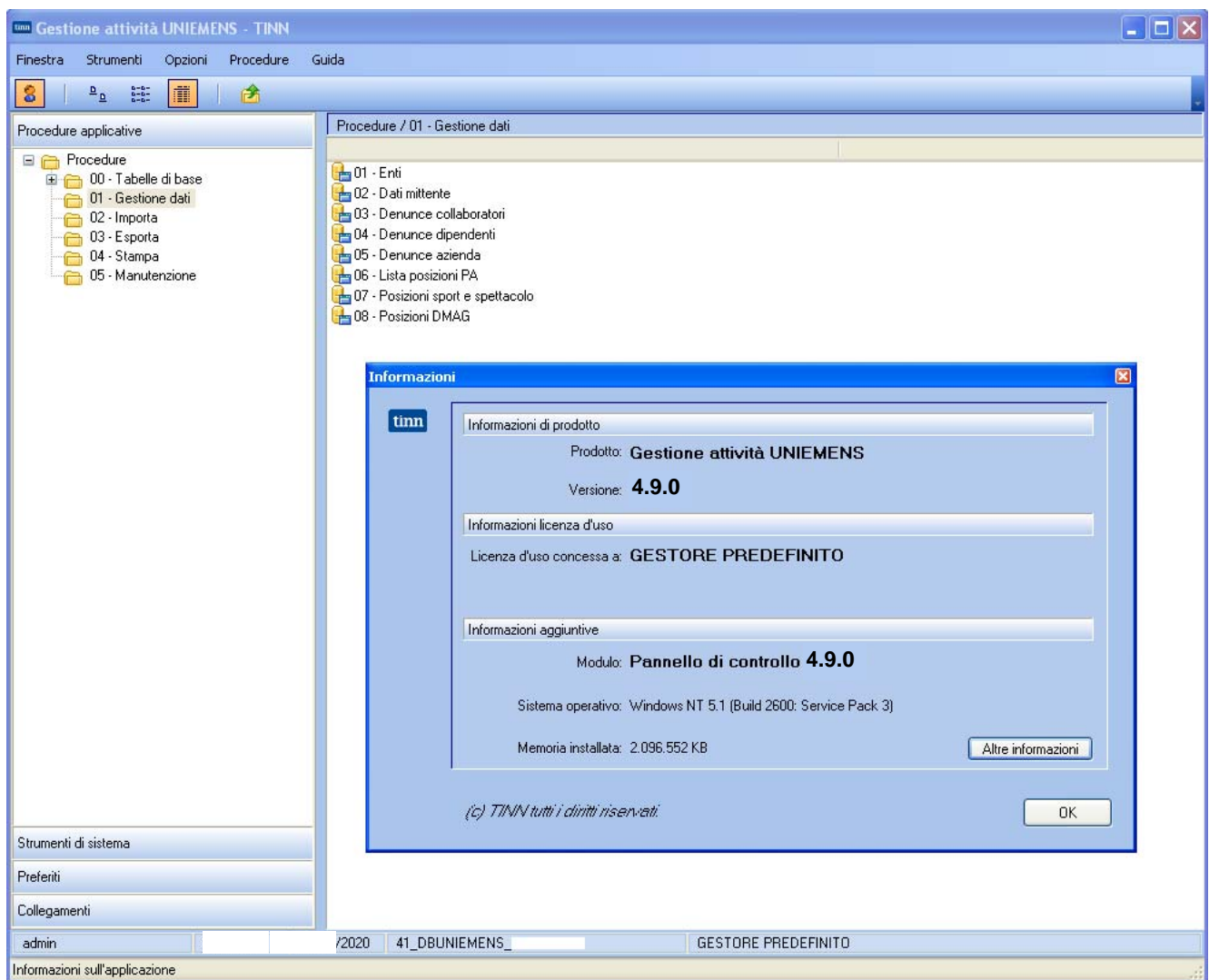


**Guida Operativa**  
**Implementazioni**  
**nuova Release Procedura**

**Tinn UniEmens Rel. 04.09.0000**

**Data rilascio: 25 MAGGIO 2020**

Lo scopo che si prefigge questa guida è quello di documentare le implementazioni introdotte nella Rel.04.09.0000.



**Sintesi delle implementazioni introdotte**

ARGOMENTI	Descrizione
<b>Allineamento alle specifiche tecniche INPS 4.9.1</b>	➤ Sono state realizzate le implementazioni così come da specifiche tecniche INPS versione 4.9.1.

# Implementazioni

*Sono state realizzate le implementazioni così come da specifiche tecniche INPS versione 4.9.1.*

## ISTITUTO NAZIONALE DELLA PREVIDENZA SOCIALE

### Documento tecnico per la compilazione dei flussi delle denunce retributive e contributive individuali mensili UNIEMENS (individuale)

### Allegato tecnico

**Release 4.9.1**  
**del 30/04/2020**

4.8.0	Azienda/PosContributiva	Lavoratori dipendenti <DenunciaAziendale>: <ul style="list-style-type: none"> <li>eliminate enumerazioni da &lt;CongCIGDCAusAdd&gt; di &lt;CIGAutorizzata&gt; di &lt;CongCIGDAdebito&gt; e da</li> </ul>	UniEMENSind-480.xsd
-------	-------------------------	--	---------------------

28 di 503

**Doc. tecnico Uniemens: 4.9**  
**Schema di validazione: 4.9.0**

		<CongCIGDAltCaus> di <CongCIGDAltre> di <CongCIGDACredito> nella sezione <CIGinDeroga> di <CIGAutorizzata> di <ConguagliCIG>	
4.9.0	Azienda/PosContributiva	Lavoratori dipendenti <DenunciaIndividuale>: <ul style="list-style-type: none"> <li>aggiornato formato elemento &lt;InfoAggEvento&gt;</li> <li>aggiornato formato e reso ricorsivo elemento &lt;IdentMotivoUtilizzoCausale&gt; di &lt;InfoAggCausaliContrib&gt; di &lt;DatiRetributivi&gt;</li> </ul>	UniEMENSind-490.xsd
	Azienda/ListaPosPA	Lavoratori iscritti a Gestioni ex INPDAP <ListaPosPA>: <ul style="list-style-type: none"> <li>reso opzionale elemento &lt;D0_DenunciaIndividuale&gt;</li> <li>inseriti codici 89, 90, 91, 92, 93, 94, 95 e 96 in &lt;TipoServizio&gt; di &lt;InquadramentoLavPA&gt; di &lt;E0_PeriodoNelMese&gt; e di &lt;V1_PeriodoPrecedente&gt;</li> <li>inseriti elementi &lt;ContributoSospesoCred&gt; e &lt;ContributoSospesoENPDEP&gt; rispettivamente in &lt;GestCredito&gt; ed in &lt;ENPDEP&gt; di &lt;Gestioni&gt; in &lt;E0_PeriodoNelMese&gt; e &lt;V1_PeriodoPrecedente&gt;</li> <li>modificato formato di &lt;CodiceRecupero&gt; di &lt;RecuperoSgravi&gt; di &lt;GestPensionistica&gt; di &lt;Gestioni&gt; in &lt;E0_PeriodoNelMese&gt; e &lt;V1_PeriodoPrecedente&gt;</li> <li>inseriti elementi &lt;TipoOperazione&gt; e &lt;TipoEvento&gt; in &lt;AltriImportiDovuti_Z2&gt;</li> </ul>	

			Lavoratori dipendenti <DenunciaIndividuale>: <ul style="list-style-type: none"> <li>aggiornata descrizione codici DOVI, GECCO e GALT in &lt;TipoIncentivo&gt; di &lt;Incentivo&gt; di &lt;DatiRetributivi&gt;</li> </ul> Lavoratori dipendenti <DenunciaAziendale>: <ul style="list-style-type: none"> <li>inserirne causali N970, N971, N972 in &lt;CausaleACredito&gt; di &lt;AltrePartiteACredito&gt;</li> <li>aggiornata descrizione causali L048, L049, L068, L069 in &lt;CongCIGOAltCaus&gt; di &lt;CongCIGOACredito&gt; di &lt;CIGOrd&gt; di &lt;CIGAutorizzata&gt; di &lt;ConguagliCIG&gt;</li> <li>aggiornata descrizione causali L003, L004, L005 in &lt;CongFSolCausaleACredito&gt; di &lt;CongFSolACredito&gt; di &lt;FondoSol&gt; in &lt;CIGAutorizzata&gt; di &lt;ConguagliCIG&gt;</li> </ul> Lavoratori parasubordinati: <ul style="list-style-type: none"> <li>inseriti codici 28, 29, 30 in &lt;CodCalamita&gt; di &lt;Collaboratore&gt;</li> </ul> Lavoratori Gestione ex INPDAP <ListaPosPA>: <ul style="list-style-type: none"> <li>aggiornata descrizione Codici A e C in &lt;CodiceRecupero&gt; di &lt;RecuperoSgravi&gt; di &lt;GestPensionistica&gt; di &lt;Gestioni&gt; di &lt;E0_PeriodoNelMese&gt; e di &lt;V1_PeriodoPrecedente&gt;</li> </ul>
4.9.1	30/04/2020	Appendice B	
		Appendice I	Lavoratori agricoli <PosAgri>: <ul style="list-style-type: none"> <li>aggiornata descrizione codici VD e VP in &lt;CodAGIO&gt; di &lt;AgevolazioneAgr&gt; di &lt;DatiAgriRetribuzione&gt; di &lt;DenunciaAgriIndividuale&gt;</li> </ul>