



Guida Operativa
Implementazioni
nuova Release Procedura

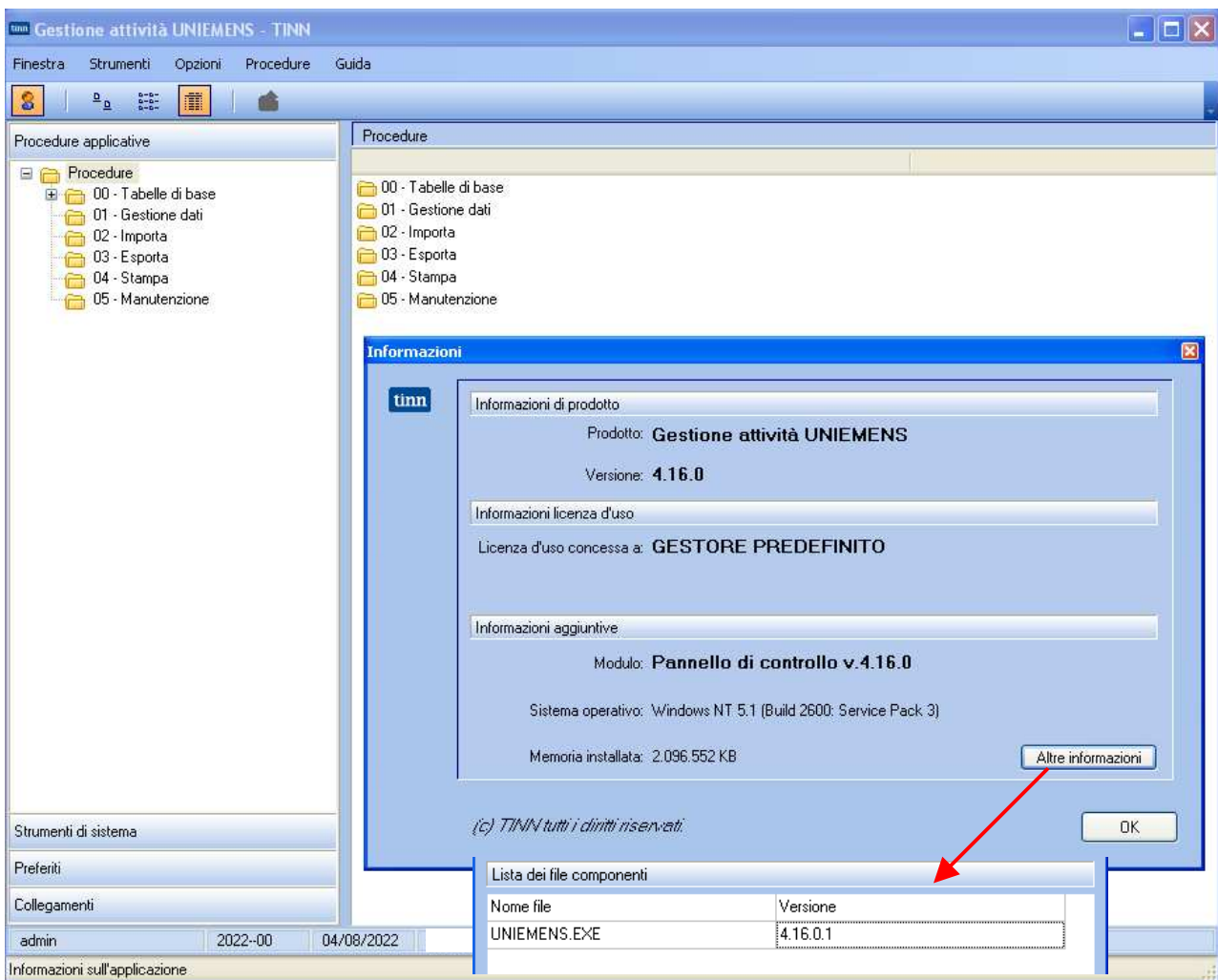
Tinn UniEmens Rel. 04.16.0000.1

Data rilascio: 04 AGOSTO 2022

Lo scopo che si prefigge questa guida è quello di documentare le implementazioni introdotte nella Rel.04.16.0000.

Sintesi delle implementazioni introdotte

ARGOMENTI	Descrizione
Allineamento alle specifiche tecniche INPS versione 4.16.0000	➤ Sono state realizzate le implementazioni così come da specifiche tecniche INPS versione 4.16.0000.



Implementazioni

(1/2)

Sono state realizzate le implementazioni così come da specifiche tecniche INPS versione 4.16.0000.

4.15.0	Azienda/PosContributiva	<p>Lavoratori dipendenti <DenunciaIndividuale> :</p> <ul style="list-style-type: none"> • aggiornato elemento <Preavviso> di <DatiParticolari> di <DatiRetributivi> • aggiornato elemento <PreavvisoFS> di <FondoFS> in <FondiSpeciali> in <DatiParticolari> di <DatiRetributivi> e in <DatiParticolariMesePrecedente> di <MesePrecedente> • aggiornato elemento <PreavvisoIPOST> di <ExIPOST> in <FondiSpeciali> in <DatiParticolari> di <DatiRetributivi> e in <DatiParticolariMesePrecedente> di <MesePrecedente> • aggiornato elemento <PreavvisoMesePrecedente> di <DatiParticolari> di <DatiRetributivi> 	4150.xsd
4.15.1	Azienda/PosContributiva	<p>Lavoratori dipendenti <DenunciaIndividuale> :</p> <ul style="list-style-type: none"> • inserito codice 5102 in <FormaPrevCompl> di <SceltaPrevCompl> di <SceltaDest> di <DestinazioneTFR> di <GestioneTFR> 	4151.xsd
4.16.0	Azienda/PosContributiva	<p>Lavoratori dipendenti <DenunciaIndividuale> :</p> <ul style="list-style-type: none"> • inserito elemento <BaseRif> in <InfoAggCausaliContrib> di <DatiRetributivi> • inserito attributo <TipoIdentMotivoUtilizzo> di <IdentMotivoUtilizzoCausale> di <InfoAggCausaliContrib> di <DatiRetributivi> 	4160.xsd